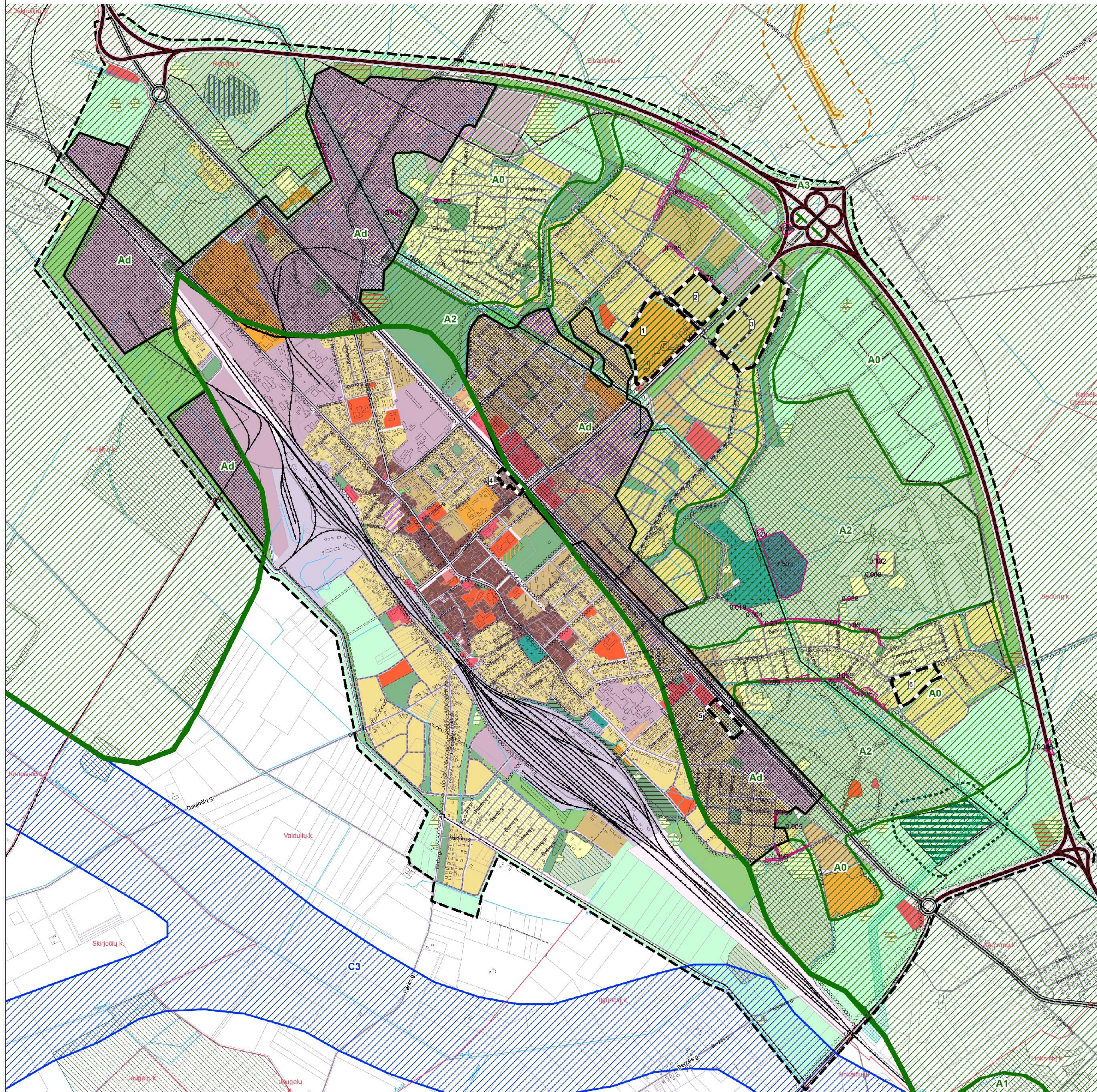
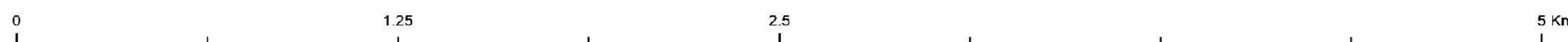


**RADVILIŠKIO MIESTO TERITORIJOS BENDROJO PLANO KEITIMAS**  
**SPRENDINIAI**  
**GAMTINIS KARKASAS**  
**M 1:15 000**



**SUTARTINIAI ŽYMĖJIMAI**

- Savivaldybių teritorijų ribos
- Planuojamos teritorijos riba
- Radviliskio miesto riba
- Kaimo gyvenamųjų vietovių ribos
- Kapinės
- Naujų kapinių rezervinė teritorija
- Naujų kapinių sanitarinė apsaugos zona
- Dendroparkas
- Miško žemė
- Miško žemė numatoma paversti kitomis naudmenomis inžinerinės infrastruktūros koridorių suformavimui, kapinių įrengimui (plotas, ha)
- Upės
- Upeliai, kanalai
- Susisiekimo infrastruktūra**
  - Magistralinis kelias A9
  - Krašto keliai
  - Rajoninis kelias
  - C kategorijos gatvės
  - D kategorijos gatvės
  - Kiti keliai, vidaus pravažiavimai
  - Numatomos C, C/D kategorijos gatvės
  - Numatomos D, Ds, Ds\* kategorijos gatvės
  - Perspektyvines gatvės
  - Pėsčiųjų / dviračių takai
  - Numatytas aplinkkelis
- Geležinkelis
- Elektros tiekimo infrastruktūra**
  - 110 kV elektros tiekimo crinė linija
  - Elektros linijų apsaugos zona
- Dujų tiekimo infrastruktūra**
  - Magistralinis dujotiekis
  - Magistralinio dujotiekio apsaugos zona (po 25m į abi puses nuo vamzdžio ašies ir žemės juosta, kurios ribos yra 25m atstumu aplink teritorijų, kuriose yra magistralinio dujotiekio įrenginiai ar stotiniai, aptvėrima)
  - Magistralinio dujotiekio pirmos vietovės klasės teritorija (po 200 m į abi puses nuo vamzdžio ašies)
- Gamtinis karkasas, jo geoeologinis potencialas ir formavimo kryptys**
  - Nacionalinės reikšmės geoeologinės takoskyros
  - Regioninės reikšmės geologinės takoskyros
  - Vietinės reikšmės geosistemų vidinio stabiliza
  - Regioninės reikšmės migraciniai koridoriai
  - Vietinės reikšmės migraciniai koridoriai
- Sudėtinės gamtinio karkaso dalys ir kraštovaizdžio formavimo kryptys**
  - A - Geologinės takoskyros
  - B - Vidinio stabilizavimo arealai
  - C - Migracijos koridoriai
- FUNKCINIO POTENCIALO KATEGORIJOS**
  - Ad - degraduotos gamtinio karkaso dalys (esama) / pagal galimybes atliekami teritorijų želdinimo darbai
  - 0 - degraduotos gamtinio karkaso dalys (numatoma) / formuojami atskirieji želdynai naujos plėtros teritorijose
  - 1 - patikimas / išlaikomi ir saugomi gamtinio karkaso elementai
  - 2 - ribotas / stiprinami ir gausinami kraštovaizdžio natūralumo elementai
  - 3 - silpnas / atkuriami kraštovaizdžio natūralumo elementai



**1** SUTARTINIAI ŽYMĖJIMAI (KOREGAVIMO)  
 Koreguojamos teritorijos riba ir numeris brėžinyje

KTU Architektūros ir statybos institutas		RADVILIŠKIO MIESTO TERITORIJOS BENDROJO PLANO KEITIMAS	
A1397	PV	E. Ramanauskas	
	Inž.	P. Kulikauskienė	
		SPRENDINIŲ KONKRETIZAVIMAS	
		GAMTINIS KARKASAS	
		M 1: 15 000	
		Brėž. Nr. <b>S-7</b>	
Planavimo organizatorius: RADVILIŠKIO RAJONO SAVIVALDYBĖS ADMINISTRACIJOS DIREKTORIUS		Teritorijos planavimo lygmuo: VIETOVĖS LYGMUO	
		Lapas / Lapų 1 / 1	
		Teritorijų planavimo dokumento rūšis: KOMPLEKSIŲ TERITORIJŲ PLANAVIMO DOKUMENTAS	
		Klasė: 2022	

KVAL. DOK. NR.	UAB "SOSTINĖS STUDIJA"			PLANO PAVADINIMAS
ATP1882	PV	A. Kažienė	2026-03	Radviliskio miesto teritorijos bendrojo plano, patvirtinto Radviliskio rajono savivaldybės tarybos 2023 m. rugpjūčio 31 d. sprendimu Nr. T-116 „Dėl Radviliskio miesto teritorijos bendrojo plano keitimo patvirtinimo“, dalies koregavimas
ATP1882	Architekto	A. Kažienė	2026-03	PLANAVIMO PROCESO STADIJA, BRĖŽINIO PAVADINIMAS
				GAMTINIS KARKASAS
				KOREGUOJAMOS TERITORIJOS
				(NR.1, NR.2, NR.3, NR.4, NR.5, NR.6)
PLANAVIMO ORGANIZATORIUS: RADVILIŠKIO RAJONO SAVIVALDYBĖS ADMINISTRACIJOS DIREKTORIUS				M 1:15 000
				LAPAS / LAPŲ
				1 / 1