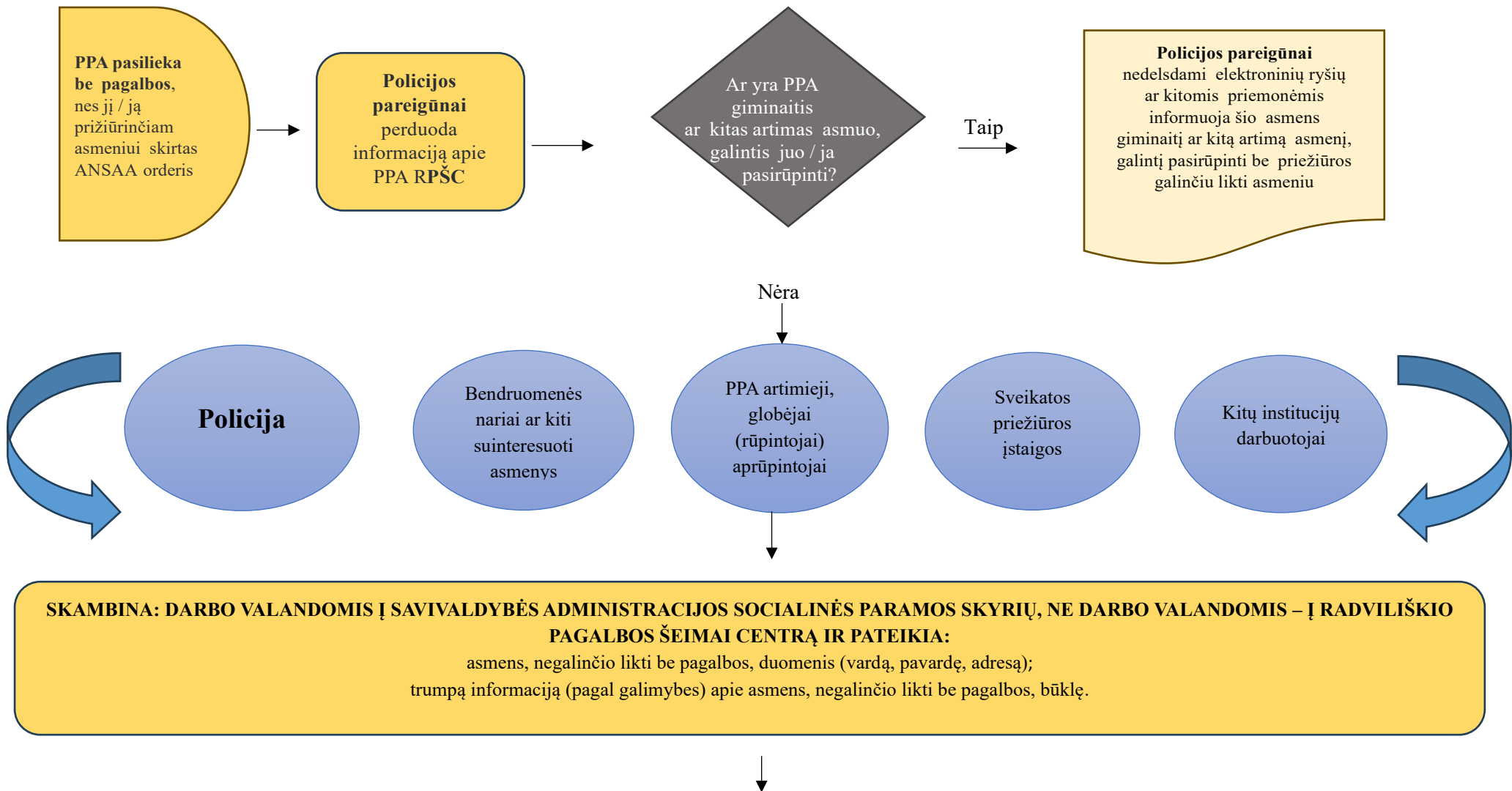
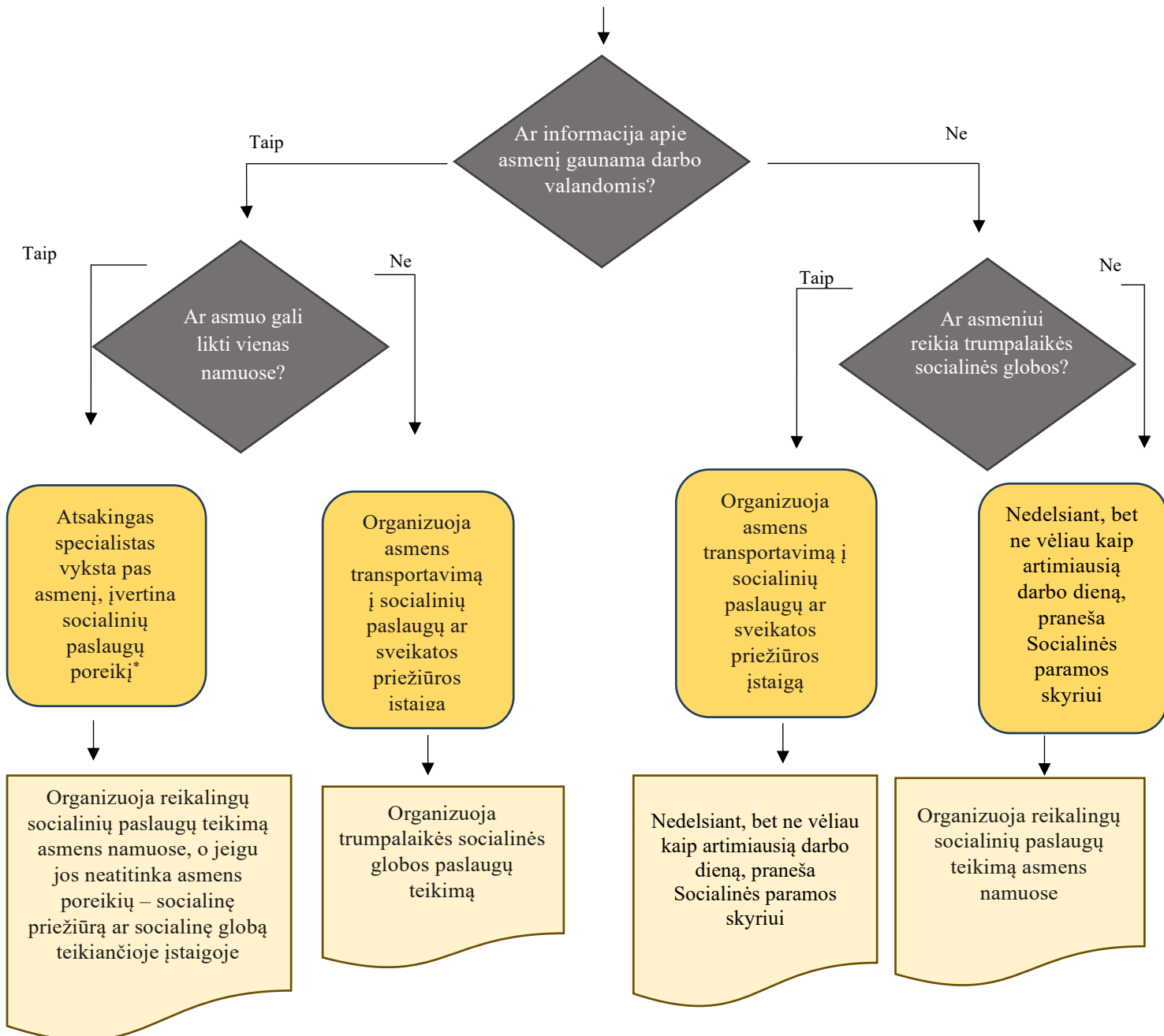


ALGORITMAS
DĖL PAGALBOS ORGANIZAVIMO SMURTO ARTIMOJE APLINKOJE PAVOJŲ PATIRIANTIEMS ASMENIMS, KURIE DĖL
NEGALIOS AR SUNKIOS SVEIKATOS BŪKLĖS NEGALI LIKTI NAMUOSE BE ARTIMŲJŲ PAGALBOS



Radviliškio pagalbos šeimai centras
NE DARBO VALANDOMIS
tel. 0 422 51 922

Savivaldybės administracijos
Socialinės paramos skyrius
DARBO VALANDOMIS
0 422 69 032



Vartojami trumpiniai:

ANSSA – apsauga nuo smurto artimoje aplinkoje

RPŠC – Radviliškio pagalbos šeimai centras

PPA – smurto artimoje aplinkoje pavojų patiriantis asmuo

*Savivaldybės administracijos Socialinės paramos skyrius gali priimti sprendimą dėl socialinių paslaugų asmeniui (šeimai) skyrimo nustačiusi socialinių paslaugų poreikio; socialinių paslaugų poreikis turi būti nustatytas ne vėliau kaip per 10 kalendorinių dienų pradėjus teikti (arba jau suteikus) socialines paslaugas.